



# Moodle 3.7: Participación en la actividad de evaluación

#VirtualmenteTodoEsPosible

## TUTORIAL

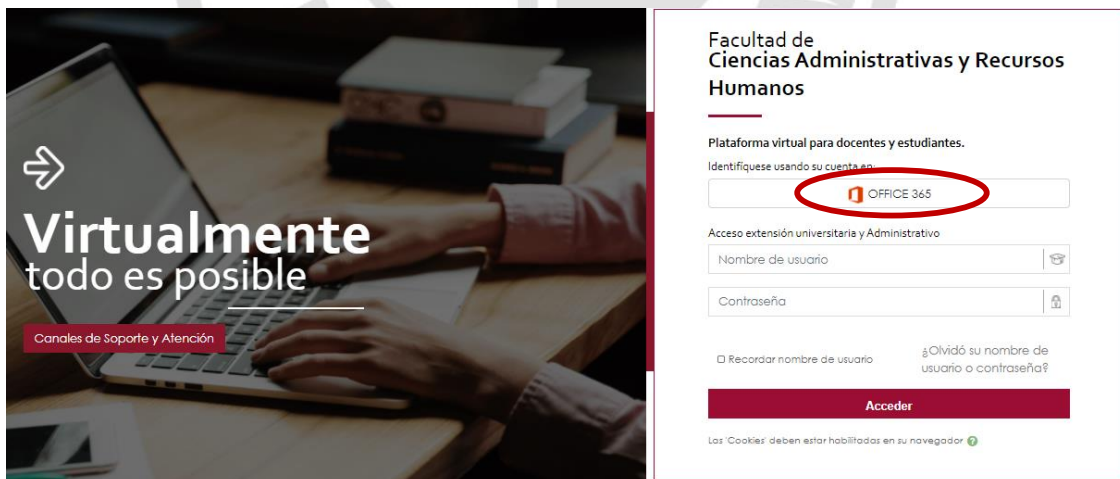
# Moodle 3.7: Participación en la actividad de evaluación

Estimado estudiante:

A continuación, le presentamos orientaciones generales que le ayudarán a participar de manera satisfactoria en una evaluación dentro del aula virtual de la plataforma Moodle 3.7

### Paso 1:

Ingrese a la interfaz de acceso del campus virtual y haga clic sobre el enlace de **Office 365**.



Facultad de  
Ciencias Administrativas y Recursos  
Humanos

Plataforma virtual para docentes y estudiantes.

Identifíquese usando su cuenta en:

Acceso extensión universitaria y Administrativo

Nombre de usuario

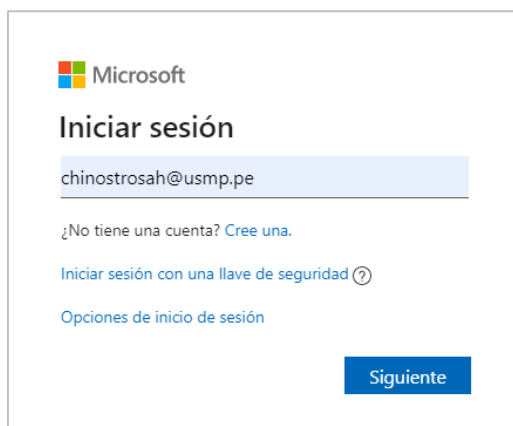
Contraseña

Recordar nombre de usuario [¿Olvidó su nombre de usuario o contraseña?](#)

**Acceder**

Las Cookies deben estar habilitadas en su navegador

Aparecerá una ventana emergente en donde debe digitar su cuenta @usmp y, a continuación, su contraseña para ingresar al campus virtual.



Microsoft

### Iniciar sesión

chinoستrosah@usmp.pe

¿No tiene una cuenta? [Cree una.](#)

[Iniciar sesión con una llave de seguridad](#) ?

[Opciones de inicio de sesión](#)

**Siguiente**



 USMP

← balemanr@usmp.pe

### Escribir contraseña

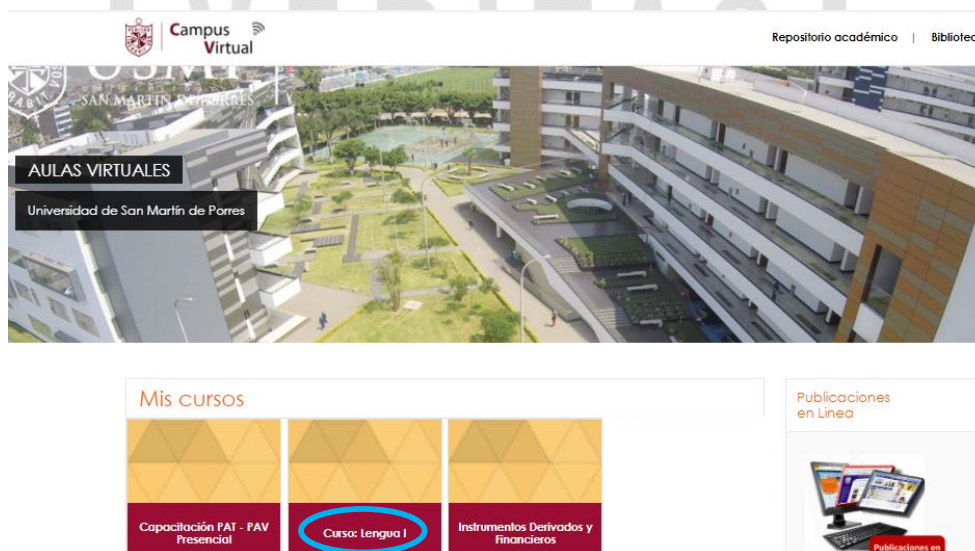
.....|

[He olvidado mi contraseña](#)

**Iniciar sesión**

## Paso 2:

Una vez dentro del campus virtual, ubique la sección **Mis cursos** y elija uno de ellos para ingresar al aula virtual.



Campus Virtual

Repositorio académico | Biblioteca

AULAS VIRTUALES  
Universidad de San Martín de Porres

Mis cursos

- Capacitación PAT - PAV Presencial
- Curso: Lengua I**
- Instrumentos Derivados y Financieros

Publicaciones en Línea

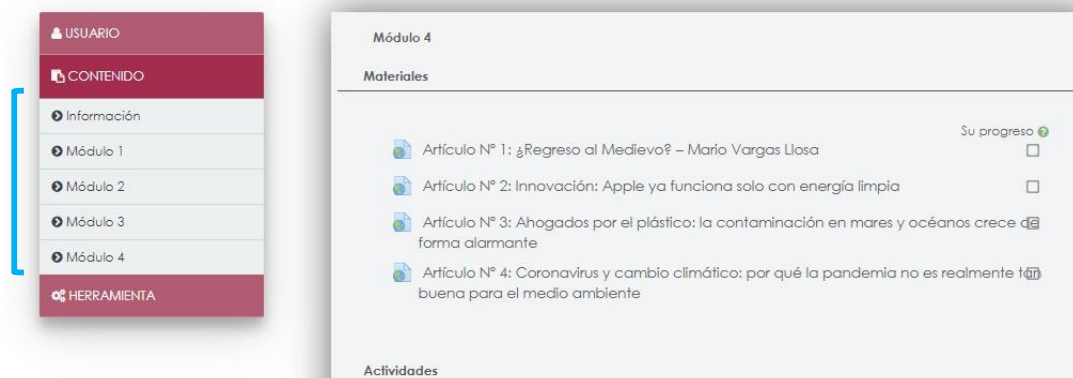
Publicaciones en

## Paso 3:

Dentro de su curso, encontrará el panel de contenido en el lado izquierdo. Seleccione el módulo en donde desee participar de la actividad de evaluación.

## Lenguaje I

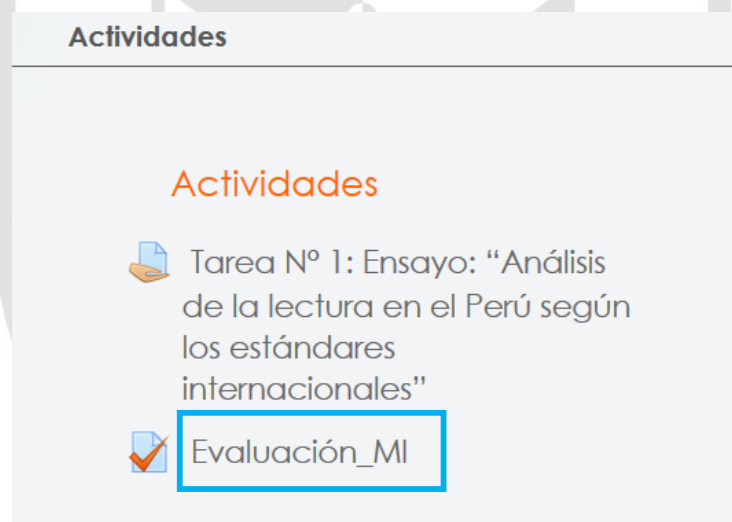
Página Principal / Mis cursos / Lenguaje I



The screenshot shows a course interface. On the left is a navigation menu with sections: USUARIO, CONTENIDO, and HERRAMIENTA. Under 'CONTENIDO', there are links for 'Información', 'Módulo 1', 'Módulo 2', 'Módulo 3', and 'Módulo 4'. The main content area is titled 'Módulo 4' and 'Materiales'. It lists four articles with progress indicators: 'Artículo N° 1: ¿Regreso al Medieval? – Mario Vargas Llosa', 'Artículo N° 2: Innovación: Apple ya funciona solo con energía limpia', 'Artículo N° 3: Ahogados por el plástico: la contaminación en mares y océanos crece de forma alarmante', and 'Artículo N° 4: Coronavirus y cambio climático: por qué la pandemia no es realmente tan buena para el medio ambiente'. Below the materials is a section for 'Actividades'.

### Paso 4:

Utilice la barra de desplazamiento hacia abajo y diríjase a la sección **Actividades**. Seguidamente, haga clic en el enlace de la **Evaluación** que desee rendir.



The screenshot shows the 'Actividades' section. It has a title 'Actividades' at the top. Below it, there is a list of activities. The first activity is 'Tarea N° 1: Ensayo: "Análisis de la lectura en el Perú según los estándares internacionales"'. The second activity is 'Evaluación\_MI', which is highlighted with a blue rectangular box.

### Paso 4:

Al ingresar, revise detenidamente las indicaciones de la evaluación. Adicionalmente, recuerde que solo tiene un intento. También visualizará la fecha y hora que inicia y finaliza la evaluación.

Para iniciar la evaluación, dé clic en el botón **Intente resolver el cuestionario ahora**.

**Evaluación N° 1**

**Estimado estudiante:**

Ha llegado el momento de evaluar parte de lo aprendido en este módulo a través de este examen. A continuación se presentarán nueve preguntas que deberá contestar. Recuerde que todas las preguntas sólo tienen una alternativa correcta.

**Importante:**

- Recuerde que solo tendrá un intento para realizar la prueba.
- Dispondrá de 60 minutos para completar la prueba.

¡Muchos éxitos!  
Atentamente,  
Ing. Silvia Fernández

Intentos permitidos: 1

Este cuestionario está abierto en martes, 31 de marzo de 2020, 00:00

Este cuestionario se cerrará el miércoles, 1 de abril de 2020, 23:59

Límite de tiempo: 1 hora

**Intente resolver el cuestionario ahora**

### Paso 5:

Aparecerá una ventana para confirmar el inicio de la evaluación. Haga clic en **Comenzar intento**.

Comenzar intento

Tiempo del cuestionario

El cuestionario tiene un tiempo límite de 1 hora. El tiempo empezará a contar desde el momento en el que inicie su intento y debe presentarlo antes de que el tiempo termine ¿seguro que desea empezar ahora?

**Comenzar intento** Cancelar

### Paso 6:

Se mostrarán las preguntas que corresponden a la evaluación.

## Curso Prueba: Lengua I

[Página Principal](#) / [Mis cursos](#) / [Curso Prueba: Lengua I](#) / [Módulo 1](#) / [Evaluación\\_MI](#)

### Pregunta 1

Sin responder  
aún

Puntúa como  
2,00

🚩 Marcar  
pregunta

Pregunta N°22: ¿Cómo debe tratarse un costo hundido en la evaluación de un proyecto?

Seleccione una:

- a. Se debe considerar en la evaluación del proyecto.
- b. Se debe depreciar en los periodos de vida del proyecto.
- c. Se debe considerar dentro del monto de inversión a recuperar.
- d. No se debe considerar en la evaluación del proyecto.

### Pregunta 2

Sin responder  
aún

Puntúa como  
2,00

🚩 Marcar  
pregunta

Pregunta N°7: ¿Qué significa que el valor del F.E.P.A. sea positivo?

Seleccione una:

- a. Se ha utilizado el método de depreciación de línea recta.
- b. Los ingresos por colocación de acciones y/o contratación de nuevos préstamos, ha sido inferior al pago que se haya realizado a acreedores y/o accionistas.
- c. Los pagos de cuentas por pagar, dividendos y/o recompra de acciones han sido inferiores al dinero recibido por la venta de acciones y/o emisión de bonos, y/o nuevos préstamos.
- d. Los resultados del estado de pérdidas y ganancias han dado utilidad.

### Paso 6:

Al finalizar el desarrollo de la evaluación, haga clic en el botón **Terminar intento.**

### Pregunta 5

Sin responder  
aún

Puntúa como  
2,00

🚩 Marcar  
pregunta

Pregunta N°3: Una de las cualidades de los estados financieros es la confiabilidad. Diga Ud. ¿Cuál de las siguientes características no corresponde con el concepto de confiabilidad?

Seleccione una:

- a. Sustancialmente refleja la realidad económica de las transacciones económicas.
- b. La información se encuentra libre de error o parcialidad.
- c. Presenta de modo razonable los resultados y la situación financiera de la empresa.
- d. No hay que subestimar los ingresos y los registros deben ser conservadores para los costos y egresos.

Terminar intento...

### Paso 7:

Para enviar la evaluación, haga clic en el botón **Enviar todo y terminar.**

## Evaluación\_MI

### Resumen del intento

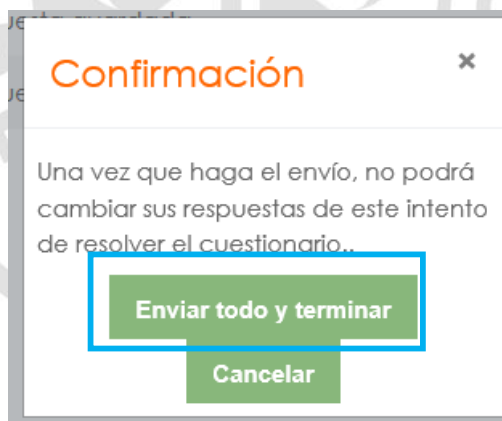
Pregunta	Estatus
1	Respuesta guardada
2	Respuesta guardada
3	Respuesta guardada
4	Respuesta guardada
5	Respuesta guardada

Volver al intento

Enviar todo y terminar

#### Paso 8:

Confirmar su elección haciendo clic en el botón **Enviar todo y terminar**.



#### Paso 9:

De esta manera, ha concluido satisfactoriamente el desarrollo de su evaluación. Finalmente, dé clic en el botón **Volver al curso**.



## Resumen de sus intentos previos

Estado	Revisión
Finalizado Enviado: martes, 31 de marzo de 2020, 20:32	
<p>No se permiten más intentos</p> <p><a href="#">Volver al curso</a></p>	





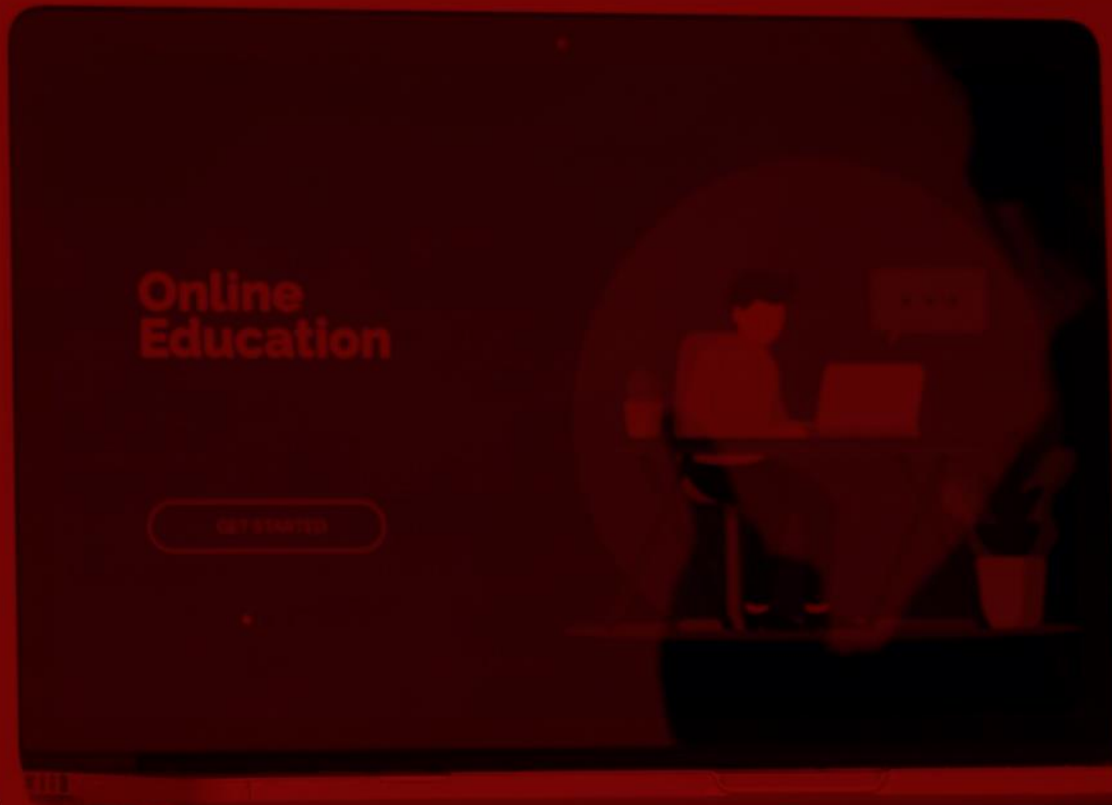


USMP

USMP  
VIRTUAL

# Capacitación Estudiantes USMP

2020-II



**USMP Virtual**

Calle Los Pinos N° 250 - San Isidro

Teléfono: 01 362 0064

[www.usmpvirtual.edu.pe](http://www.usmpvirtual.edu.pe)

